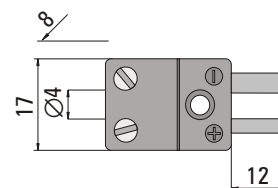


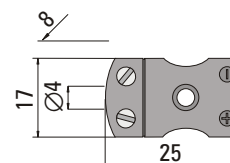
## WTYK typ MT-(\*)

Miniaturowy wtyk kompensacyjny do termopar  
Temperatura pracy wtyku:  $-20^{\circ}\text{C} \dots +120^{\circ}\text{C}$   
(\*) Typ termopary T, J, K, N lub S



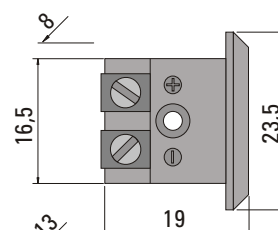
## GNIAZDO typ MT-G(\*)

Miniaturowe gniazdo kompensacyjne do termopar  
Temperatura pracy gniazda:  $-20^{\circ}\text{C} \dots +120^{\circ}\text{C}$   
(\*) Typ termopary T, J, K, N lub S



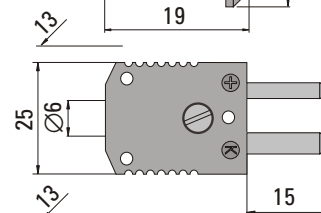
## GNIAZDO PANELOWE typ MT-Gp(\*)

Miniaturowe gniazdo kompensacyjne do termopar  
Temperatura pracy gniazda:  $-20^{\circ}\text{C} \dots +120^{\circ}\text{C}$   
(\*) Typ termopary T, J, K, N lub S



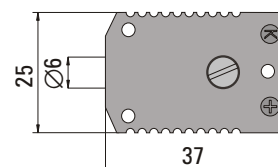
## WTYK typ ST-(\*)

Standardowy wtyk kompensacyjny do termopar  
Temperatura pracy wtyku:  $-20^{\circ}\text{C} \dots +120^{\circ}\text{C}$   
(\*) Typ termopary T, J, K, N lub S



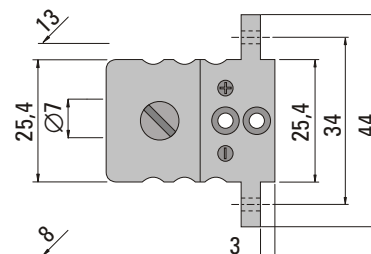
## GNIAZDO typ ST-G(\*)

Standardowe gniazdo kompensacyjne do termopar  
Temperatura pracy gniazda:  $-20^{\circ}\text{C} \dots +120^{\circ}\text{C}$   
(\*) Typ termopary T, J, K, N lub S



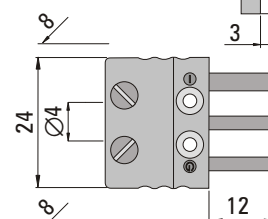
## GNIAZDO PANELOWE typ ST-Gp(\*)

Standardowe gniazdo kompensacyjne do termopar  
Temperatura pracy gniazda:  $-20^{\circ}\text{C} \dots +120^{\circ}\text{C}$   
(\*) Typ termopary T, J, K, N lub S



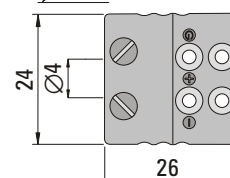
## WTYK typ MP

Miniaturowy wtyk 3-stykowy do czujników rezystancyjnych  
Temperatura pracy wtyku:  $-20^{\circ}\text{C} \dots +120^{\circ}\text{C}$



## GNIAZDO typ MP-G

Miniaturowe gniazdo 3-stykowe do czujników rezystancyjnych  
Temperatura pracy gniazda:  $-20^{\circ}\text{C} \dots +120^{\circ}\text{C}$



## GNIAZDO PANELOWE typ MP-Gp

Miniaturowe gniazdo 3-stykowe do czujników rezystancyjnych  
Temperatura pracy gniazda:  $-20^{\circ}\text{C} \dots +120^{\circ}\text{C}$

