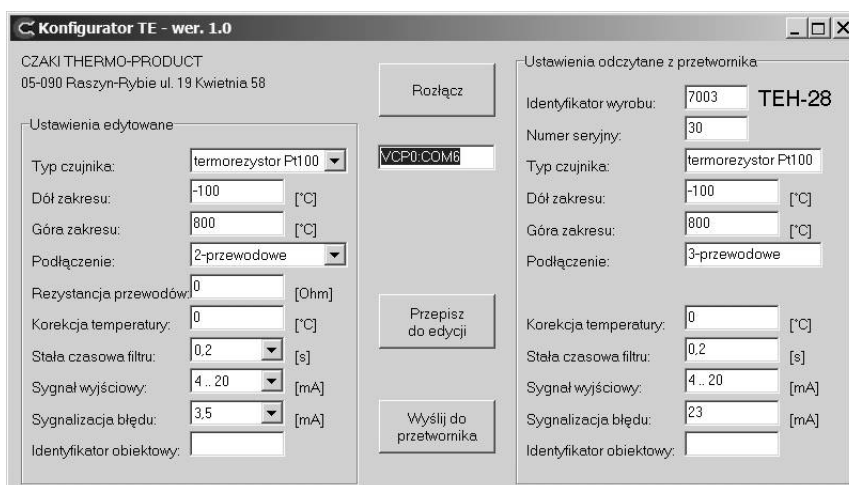


INTERFEJS DO PROGRAMOWANIA PRZETWORNIKÓW

typ IF-2013U



- zasilanie z portu USB komputera
- sygnalizacja transmisji danych
- galwaniczna izolacja pomiędzy komputerem a przetwornikiem**
- wyprowadzone napięcie zasilania dla przetwornika
- prosty w obsłudze program do konfiguracji nastaw



Interfejs IF-2013U służy do programowania przetworników pomiarowych serii **TEH**, **TED** i **TEHM**, miernika **LMH-21** oraz czujnika z przetwornikiem **TP-995**. Urządzenie podłącza się do portu USB komputera i po zainstalowaniu sterowników widziane jest jako dodatkowy port szeregowy. Interfejs zasilany jest z portu USB i dostarcza napięcia zasilania dla przetwornika. Zapewniona jest separacja galwaniczna komputer - przetwornik. Dwukierunkowa transmisja danych pomiędzy komputerem a przetwornikiem sygnalizowana jest świeceniem odpowiednich diod LED. Układ elektroniczny umieszczony jest w obudowie z tworzywa sztucznego zaopatrzonej z jednej strony w gniazdo USB-B, a z drugiej - w rozłączny terminal do podłączenia przetwornika. W komplecie z interfejsem dostarczany jest kabel USB i kabel do podłączenia przetwornika oraz oprogramowanie: sterowniki oraz aplikacja **E-config** (dawniej Konfigurator TE) działająca w środowisku Windows[®]. Najnowszą wersję oprogramowania można też nieodpłatnie pobrać ze strony www.czaki.pl.

DANE TECHNICZNE

Typ złącza do komputera	gniazdo USB-B
Standard sygnałów od strony komputera	USB1.1, USB2.0
Pobór prądu z portu USB	ok. 25 mA (programowanie) max. 150 mA (zwarcie zacisków przetwornika)
Izolacja galwaniczna między złączami	500 V AC
Napięcie zasilania przetwornika	20 V DC ± 2 V DC
Rezystancja wyjściowa zasilania przetwornika	250 Ω
Temperatura pracy	0 ... 50 °C
Wymiary / ciężar	50 x 35 x 20 mm / ok. 20 g
Długość kabla USB A4-B4 w zestawie	2 m
Długość kabla do podłączenia przetwornika w zestawie	30 cm

SPOSÓB ZAMAWIANIA

Przykład zamówienia: IF-2013U oznacza interfejs do programowania przetworników serii TED, TEH wraz z kablami i oprogramowaniem użytkowym.

Na życzenie bezpłatne Świadectwo jakości