

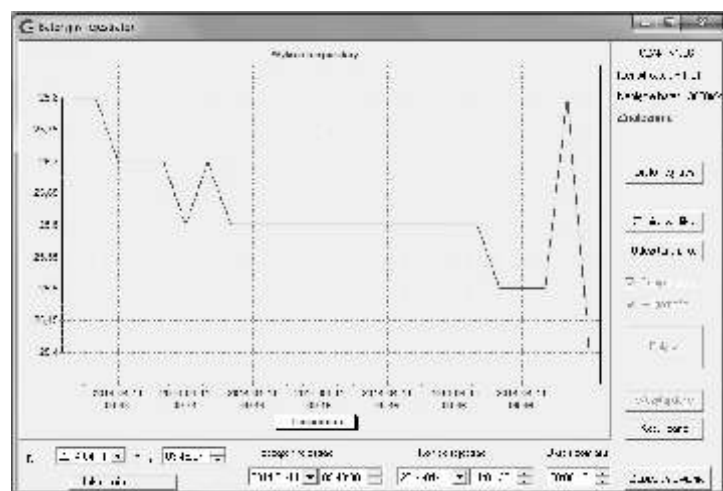
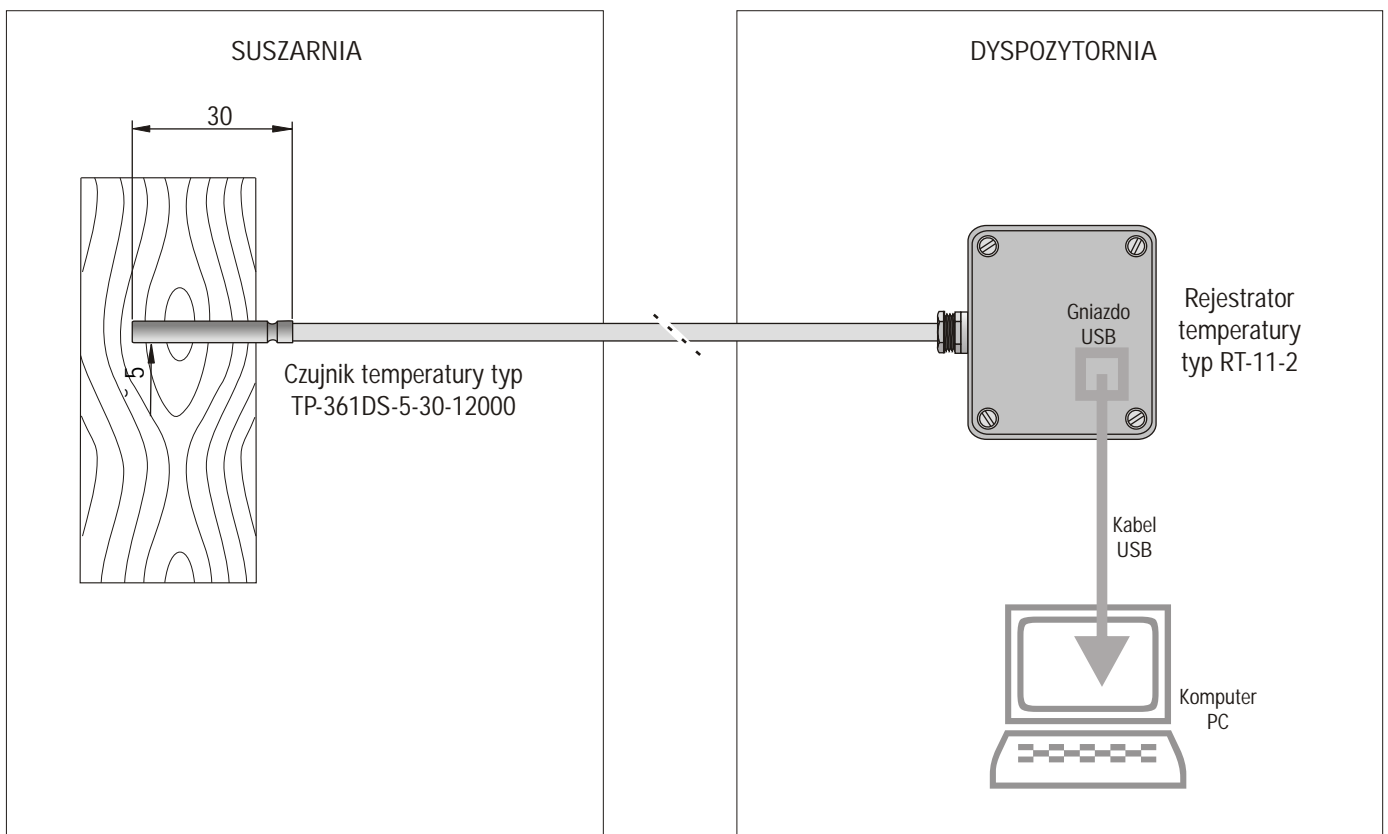
SYSTEM DO REJESTROWANIA TEMPERATURY W DREWNIĘ

Układ jednoczujnikowy

Zestaw przeznaczony jest do rejestracji temperatury w drewnie podczas zabiegu fitosanitarnego według wymagań FAO/IPPC/ISPM 15. Zestaw składa się z:

1. Czujnika temperatury typ TP-361DS-5-30-12000; czujnik o średnicy 5mm i długości 30mm z przewodem o przykładowej długości 12m (długość przewodu zależy od indywidualnych potrzeb).
2. Rejestratora temperatury typ RT-11-2 (patrz karta katalogowa rejestratora).

Rejestrator temperatury typ RT-11-2 ma hermetyczną obudowę, posiada własne źródło zasilania (baterie litowe), jego pamięć pozwala zapisać 204800 wyników pomiarów, rejestruje temperaturę wraz z datą i godziną, współpracuje z komputerem PC poprzez złącze USB. Oprogramowanie rejestratora umożliwia jego konfigurację oraz wizualizację zapisanych danych.



Zapis danych na ekranie komputera