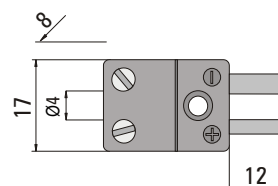


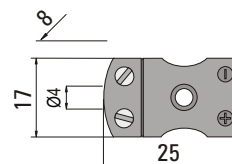
WTYK typ MT-x

Miniaturowy wtyk kompensacyjny do termopar
Temperatura pracy wtyku: $-20^{\circ}\text{C} \dots +120^{\circ}\text{C}$
Gdzie x = T, J, K, N, S lub B (typ termopary)



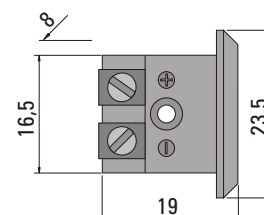
GNIAZDO typ MT-Gx

Miniaturowe gniazdo kompensacyjne do termopar
Temperatura pracy gniazda: $-20^{\circ}\text{C} \dots +120^{\circ}\text{C}$
Gdzie x = T, J, K, N, S lub B (typ termopary)



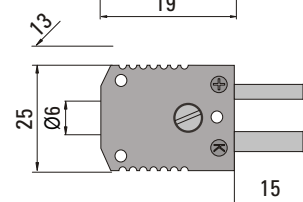
GNIAZDO PANELOWE typ MT-Gpx

Miniaturowe gniazdo kompensacyjne do termopar
Temperatura pracy gniazda: $-20^{\circ}\text{C} \dots +120^{\circ}\text{C}$
Gdzie x = T, J, K, N, S lub B (typ termopary)



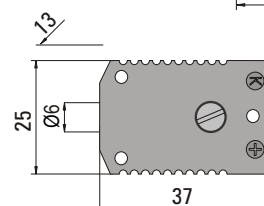
WTYK typ ST-x

Standardowy wtyk kompensacyjny do termopar
Temperatura pracy wtyku: $-20^{\circ}\text{C} \dots +120^{\circ}\text{C}$
Gdzie x = T, J, K, N, S lub B (typ termopary)



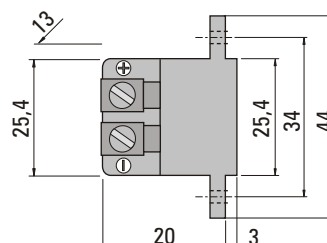
GNIAZDO typ ST-Gx

Standardowe gniazdo kompensacyjne do termopar
Temperatura pracy gniazda: $-20^{\circ}\text{C} \dots +120^{\circ}\text{C}$
Gdzie x = T, J, K, N, S lub B (typ termopary)



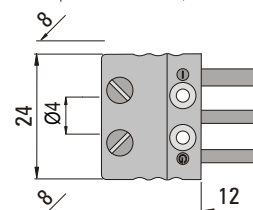
GNIAZDO PANELOWE typ ST-Gpx

Standardowe gniazdo kompensacyjne do termopar
Temperatura pracy gniazda: $-20^{\circ}\text{C} \dots +120^{\circ}\text{C}$
Gdzie x = T, J, K, N, S lub B (typ termopary)



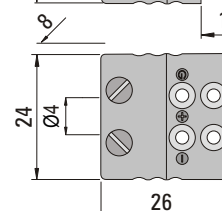
WTYK typ MP

Miniaturowy wtyk 3-stykowy do czujników rezystancyjnych
Temperatura pracy wtyku: $-20^{\circ}\text{C} \dots +120^{\circ}\text{C}$



GNIAZDO typ MP-G

Miniaturowe gniazdo 3-stykowe do czujników rezystancyjnych
Temperatura pracy gniazda: $-20^{\circ}\text{C} \dots +120^{\circ}\text{C}$



GNIAZDO PANELOWE typ MP-Gp

Miniaturowe gniazdo 3-stykowe do czujników rezystancyjnych
Temperatura pracy gniazda: $-20^{\circ}\text{C} \dots +120^{\circ}\text{C}$

